

**MAPOVÝ PODKLAD**

- Hranice katastrálního území
- Hranice parcel
- Vnitřní kresba parcel
- Budovy
- Vstavebnice po 2 m, po 10 m
- Vodní tok
- Vodní plocha - břehovka
- Mokřad
- Pramen, vodní zdroj

**ZÁKLADNÍ ČLENĚNÍ ÚZEMÍ**

- Hranice řešeného území
- Hranice zastavěného území k 30.11.2009
- Plochy přestavby
- Zastavěné plochy
- Plochy změn uspořádání krajiny
- Plochy územních rezerv
- Plochy koridorů veřejné infrastruktury
- Plochy, kde je rozhodování o využití území podmíněno zpracováním územní studie

**PLOCHY KORIDORŮ VEŘEJNÉ INFRASTRUKTURY**

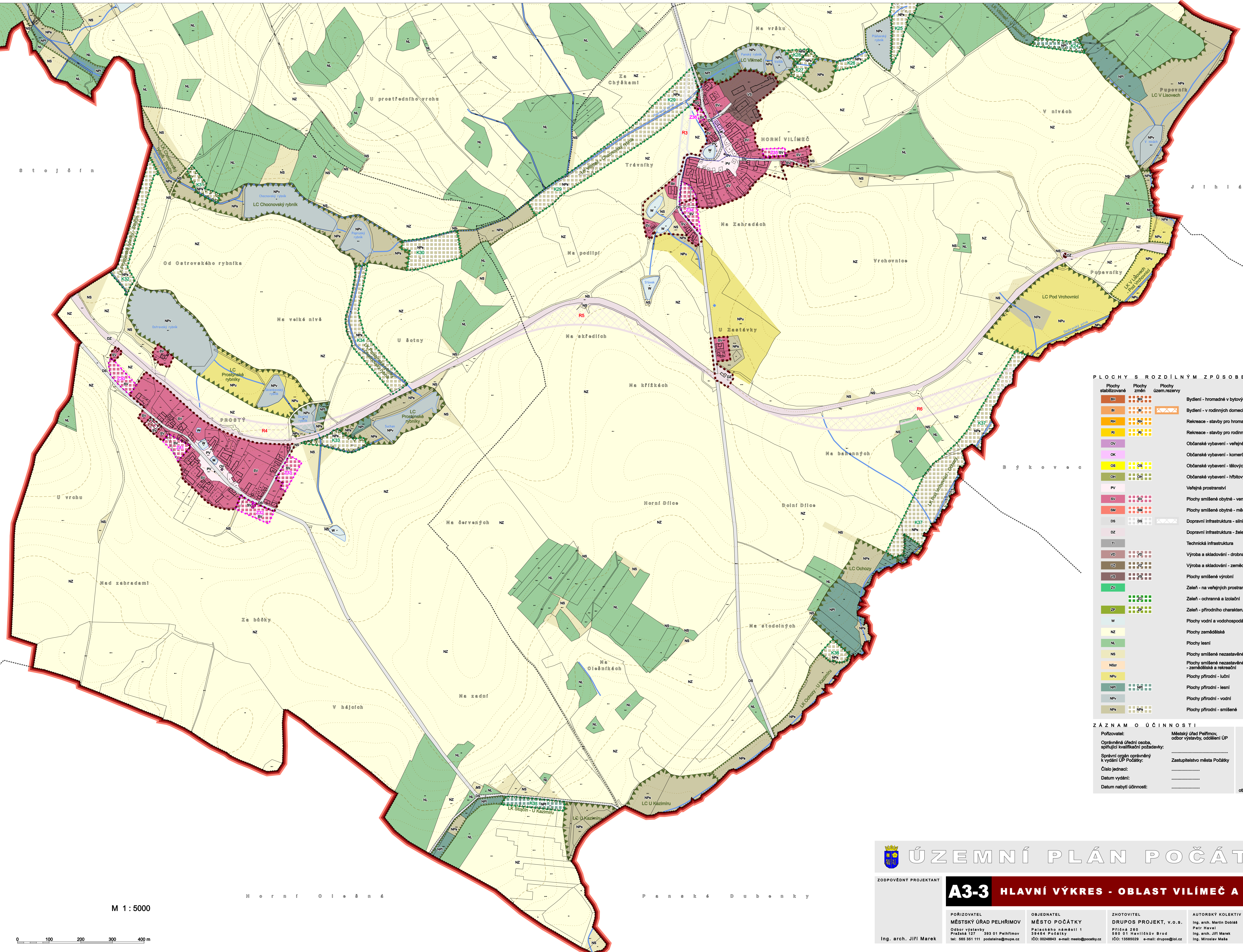
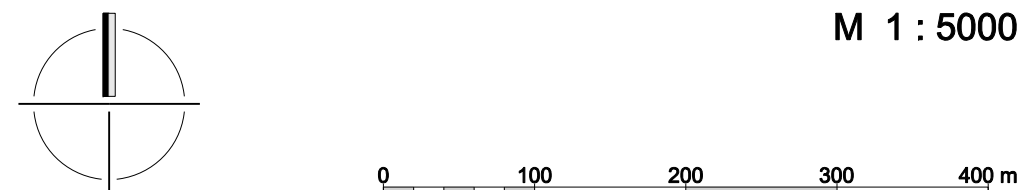
- Koridor pro homogenizaci stávající trasy silnice

**ÚZEMNÍ SYSTÉM EKOLOGICKÉ STABILITY**

- Stav
- Návrh
- Hranice nadregionálního biokoridoru
- Hranice lokálního biocentra
- Hranice lokálního biokoridoru

**NAVRŽENÁ TECHNICKÁ INFRASTRUKTURA**

- Vodovod lokální
- Kanalizace gravitační
- Kanalizace tlaková
- Čerpací stanice splaškových vod



**PLOCHY S ROZDÍLNÝM ZPŮSOBEM VYUŽITÍ**

Plochy stabilizované	Plochy změn	Plochy územních rezerv	
BH	BH	BH	Bydlení - hromadné v bytových domech
BI	BI	BI	Bydlení - v rodinných domech
BH	BH	BH	Rekreace - stavby pro hromadnou rekreaci
RI	RI	RI	Rekreace - stavby pro rodinnou rekreaci
OV	OV	OV	Občanská vybavení - veřejné
OK	OK	OK	Občanská vybavení - komerční
OS	OS	OS	Občanská vybavení - Městských a sportovní zařízení
OK	OK	OK	Občanská vybavení - hřbitovy
PV	PV	PV	Veřejná prostranství
SV	SV	SV	Plochy smíšené obytné - venkovské
SM	SM	SM	Plochy smíšené obytné - městské
D8	D8	D8	Dopravní infrastruktura - silniční
DB	DB	DB	Dopravní infrastruktura - železniční
TI	TI	TI	Technická infrastruktura
VD	VD	VD	Výroba a skladování - drobná výroba a výrobní služby
VZ	VZ	VZ	Výroba a skladování - zemědělská a lesnická provýroba
V3	V3	V3	Plochy smíšené výrobní
ZV	ZV	ZV	Zeleň - na veřejných prostranstvích
ZP	ZP	ZP	Zeleň - ochranná a izolační
ZP	ZP	ZP	Zeleň - přírodního charakteru
W	W	W	Plochy vodní a vodohospodářské
NZ	NZ	NZ	Plochy zemědělské
NL	NL	NL	Plochy lesní
NS	NS	NS	Plochy smíšené nezastavěného území
Nsaz	Nsaz	Nsaz	Plochy smíšené nezastavěného území - zemědělská a rekreční
NPU	NPU	NPU	Plochy přírodní - luční
NPI	NPI	NPI	Plochy přírodní - lesní
NPV	NPV	NPV	Plochy přírodní - vodní
NPS	NPS	NPS	Plochy přírodní - smíšené

**ZÁZNAM O ÚČINNOSTI**

Příjizvelet: Městský úřad Pelhřimov, odbor výstavby, oddělení ÚP

Opovědná úřední osoba, splňující kvalifikační požadavky: Zastupitelstvo města Počátky

Správní orgán oprávněný k vydání ÚP Počátky: \_\_\_\_\_

Číslo jednací: \_\_\_\_\_

Datum vydání: \_\_\_\_\_

Datum nabytí účinnosti: \_\_\_\_\_

otisk úředního razítka a podpis

**ÚZEMNÍ PLÁN POČÁTKY**

ZODPOVĚDNÝ PROJEKTANT: **A3-3 HLAVNÍ VÝKRES - OBLAST VILÍMEČ A PROSTÝ**

<b>PORIZOVATEL</b> MĚSTSKÝ ÚŘAD PELHŘIMOV Odbor výstavby Práskova 127 393 01 Pelhřimov Ing. arch. Jiří Marek tel: 565 351 111 podatelna@mupe.cz	<b>OBJEDNATEL</b> MĚSTO POČÁTKY Pačátského náměstí 1 39244 Počátky IČO: 00246843 e-mail: mesto@pocatty.cz	<b>ZHOTOVITEL</b> DRUPOS PROJEKT, v.o.s. Příčná 260 540 01 Havlíčkův Brod IČO: 13585029 e-mail: drupos@iol.cz	<b>AUTORSKÝ KOLEKTIV</b> Ing. arch. Martin Dobáš Petr Hevzl Ing. arch. Jiří Marek Ing. Miroslav Maša	<b>ZAKÁZKA Č.</b> 3 0 3 0 9 <b>DATUM</b> květen 2012
--	---	---	--	---